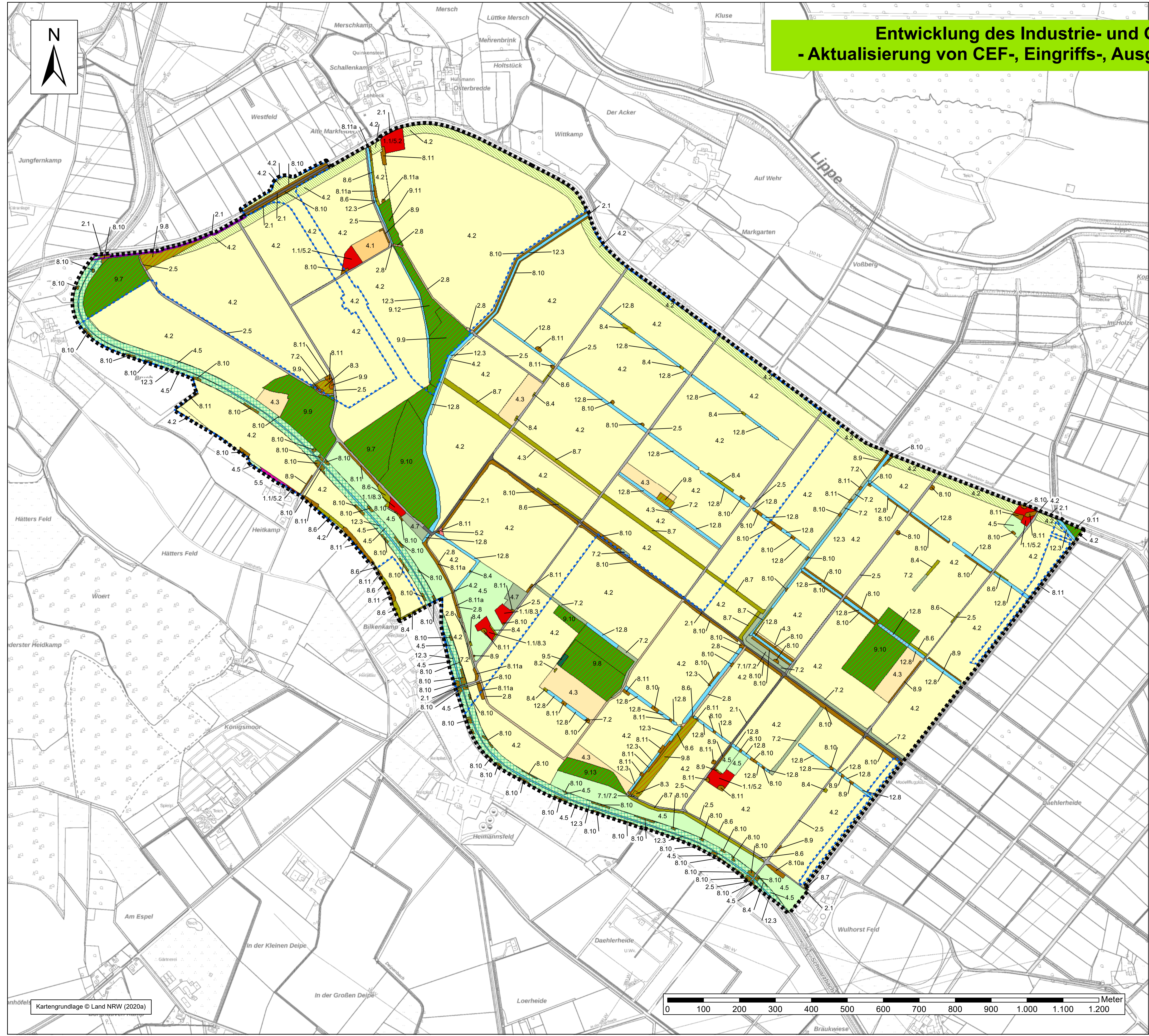
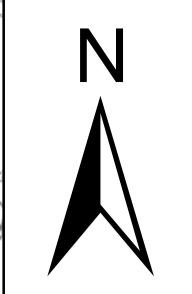


# Entwicklung des Industrie- und Gewerbeparks newPark - Aktualisierung von CEF-, Eingriffs-, Ausgleichs- und Ersatzmaßnahmen -



## Karte 1: Bestand Biotoptypen

Biotoptypen einschl. Biotoptypencode gemäß Kapitel 3.1 Tabelle 1 (KREIS RECKLINGHAUSEN 2013)

- Laubwald
- Nadelwald
- Hecke, Gebüsch, Feldgehölz
- Einzelbäume und Baumbestände
- Fettwiesen und -weiden
- Obstwiesen und -weiden
- Fließgewässer
- Äcker, Grasansaat, Gemüseanbau
- Ackerbrache, Wildacker
- Gartenbauflächen und Baumschulen
- Garten, Park, Rasenflächen
- Saum, Brache, Hochstaudenflur
- Gebäude/bebaute Bereiche einschl. privater Freiflächen
- versiegelte Straßen, Wege und Flächen
- teilversiegelte Straßen, Wege und Flächen
- unversiegelte Wege und Flächen

Wald im Sinne des Gesetzes nach § 1 Abs. 2 LFOG

25 m-Streifen im Bereich der Freiraumbiotopie entlang der K12 mit einem Biotopgrundwert bis 3

Schwarzbachkorridor

Geplante Ausbaufäche K12

Plangebiet newPark

1. Bauabschnitt (übrige Bereiche des Plangebietes stellen den 2. Bauabschnitt dar)

<b>Projekt</b>	Entwicklung des Industrie- und Gewerbeparks newPark - Aktualisierung von CEF-, Eingriffs-, Ausgleichs- und Ersatzmaßnahmen -
<b>Karte 1</b>	Bestand Biotoptypen
<b>Auftraggeber</b>	newPark Planungs- und Entwicklungsgesellschaft mbH Genthiner Straße 8 45711 Datteln
<b>gefördert durch</b>	<span style="font-size: small; vertical-align: middle;">Bundesministerium für Wirtschaft und Energie</span> <span style="margin-left: 20px; font-size: small; vertical-align: middle;">Ministerium für Wirtschaft, Innovation, Digitalisierung und Energie des Landes Nordrhein-Westfalen</span>
<b>Bearbeitung</b>	Dipl.-Ing. Landespflege Kirsten Czarnetki Dipl.-Biologe Michael Hamann Dipl.-Geographin Beate Holzemann Dipl.-Ing. (FH) Daniel Hüls Dipl.-Biologin Dr. Frauke Krüger Dipl.-Geograph Bertram Oles M.Sc. Biologin Miriam Rath M.Sc. Landschaftsökologin Verena Schwarz
<b>Maßstab</b>	1:5.000 im Original (DIN A1)
<b>aufgestellt</b>	Gelsenkirchen, den 24. Februar 2020

uventus GmbH  
45966 Gladbeck  
Telefon: (0 20 43) 9 44 - 1 60  
Telefax: (0 20 43) 9 44 - 1 78  
E-Mail: info@uventus.de  
Home: www.uventus.de

**Hamann & Schulte**  
Umweltplanung • Angewandte Ökologie

Koloniestraße 16  
45897 Gelsenkirchen  
Tel. 0209/598 07 71  
Fax 0209/598 08 60  
Mail info@hamannundschulte.de  
Home www.hamannundschulte.de

Kartengrundlage © Land NRW (2020a)