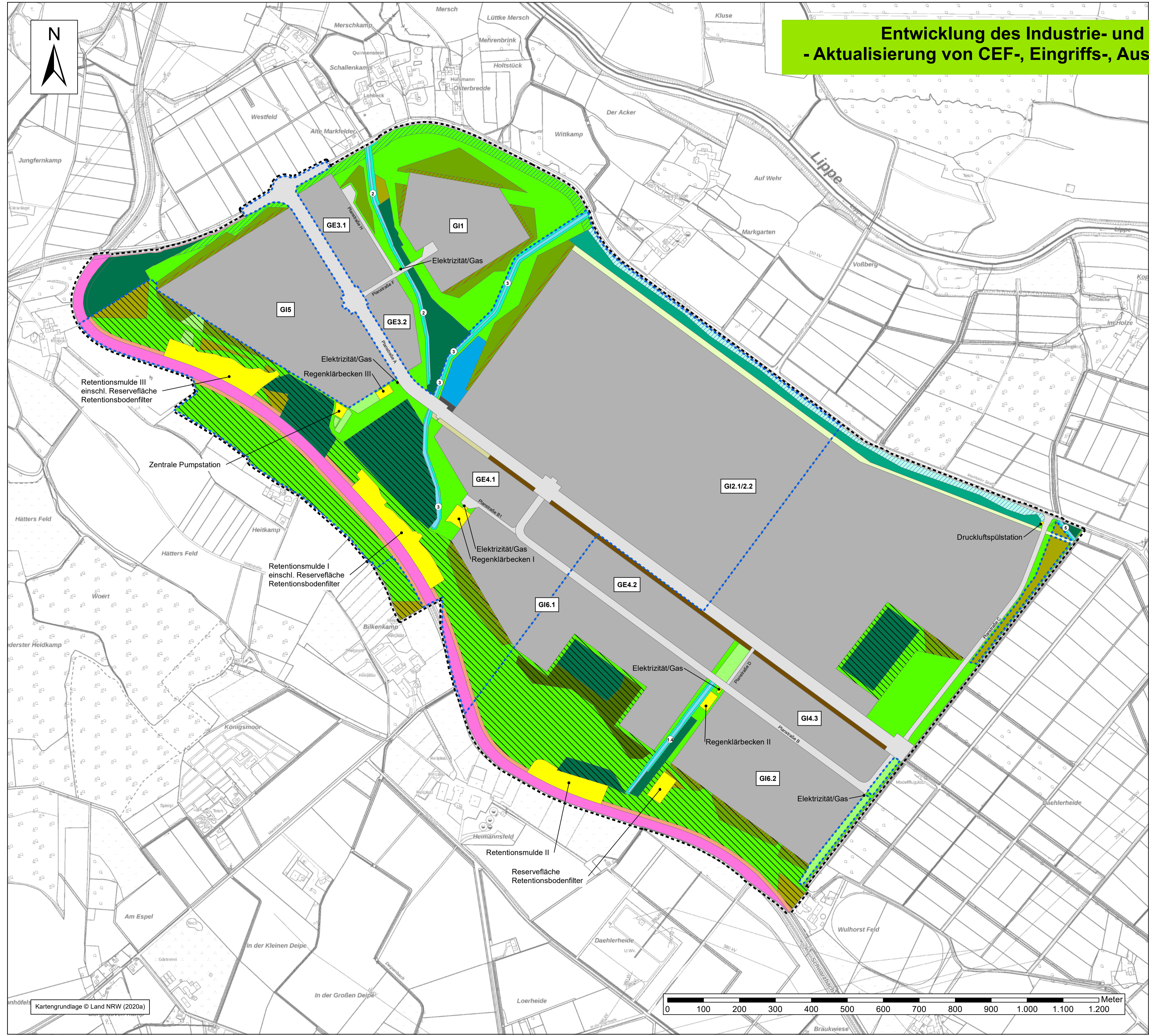


Entwicklung des Industrie- und Gewerbeparks newPark - Aktualisierung von CEF-, Eingriffs-, Ausgleichs- und Ersatzmaßnahmen -

Karte 2: Planung

- Planung**
- Wald im Sinne des Gesetzes gemäß § 1 Abs, 2 LFoG (Erhalt)
 - Wald im Sinne des Gesetzes gemäß § 1 Abs, 2 LFoG (Neuanlage)
 - Gehölzpflanzung randlich der Gewerbe- und Industrieflächen
 - Gehölzpflanzung (flächig) in der freien Landschaft
 - Gehölzpflanzung Erdwall
 - Lindenreihe (Erhalt)
 - Flächen zum Anpflanzen von Bäumen
 - Öffentliche Grün- und Freifläche
 - Öffentliche Grün- und Freifläche, Landschaftsspange
 - Extensive Wiesenfläche (Freihaltefläche Bahnanlagen)
 - Extensive Wiesenfläche Erdwall
 - Uferrandstreifen zur naturnahen Umgestaltung der Gewässer
 - 10 m-Streifen zur naturnahen Umgestaltung des Schwarzbachs
 - Teichfläche einschl. der umgebenden Bereiche
 - Fließgewässer mit Gewässernummer (1 - 3)
 - Gewerbe- und Industrieflächen (GE/GI 1 bis 6.2)
 - Straßenflächen einschl. Bankette und Mittelstreifen
 - Platzfläche am Teich
 - Flächen für Ver- und Entsorgungsanlagen
 - Geplante Ausbaufäche K12
 - Schwarzbachkorridor
 - Flächen mit Artenschutzfunktion
 - 25 m-Streifen im Bereich der öffentlichen Grün- und Freiflächen sowie der extensiven Wiesenflächen entlang der K12
 - 10 m-Streifen innerhalb der Gehölzflächen randlich der Gewerbegebiete
 - Plangebiet newPark
 - 1. Bauabschnitt (übrige Bereiche des Plangebietes stellen den 2. Bauabschnitt dar)



Projekt	Entwicklung des Industrie- und Gewerbeparks newPark - Aktualisierung von CEF-, Eingriffs-, Ausgleichs- und Ersatzmaßnahmen -
Karte 2	Planung
Auftraggeber	newPark Planungs- und Entwicklungsgesellschaft mbH Genthiner Straße 8 45711 Datteln
gefördert durch	Bundesministerium für Wirtschaft und Energie Ministerium für Wirtschaft, Innovation, Digitalisierung und Energie des Landes Nordrhein-Westfalen
Bearbeitung	Dipl.-Ing. Landespflege Kirsten Czarnetki Dipl.-Biologe Michael Hamann Dipl.-Geographin Beate Holzemann Dipl.-Ing. (FH) Daniel Hüls Dipl.-Biologin Dr. Frauke Krüger Dipl.-Geograph Bertram Oles M.Sc. Biologin Miriam Rath M.Sc. Landschaftsökologin Verena Schwarz
Maßstab	1:5.000 im Original (DIN A1)
aufgestellt	Gelsenkirchen, den 24. Februar 2020

Uventus
Uventus GmbH
Am Wiesenbusch 2
45966 Gladbeck
Telefon: (0 20 43) 9 44 - 1 60
Telefax: (0 20 43) 9 44 - 1 78
E-Mail: info@uventus.de
Home: www.uventus.de

Hamann & Schulte
Umweltplanung • Angewandte Ökologie
Koloniestraße 16
45897 Gelsenkirchen
Tel. 0209/598 07 71
Fax 0209/598 08 60
Mail info@hamannundschulte.de
Home www.hamannundschulte.de