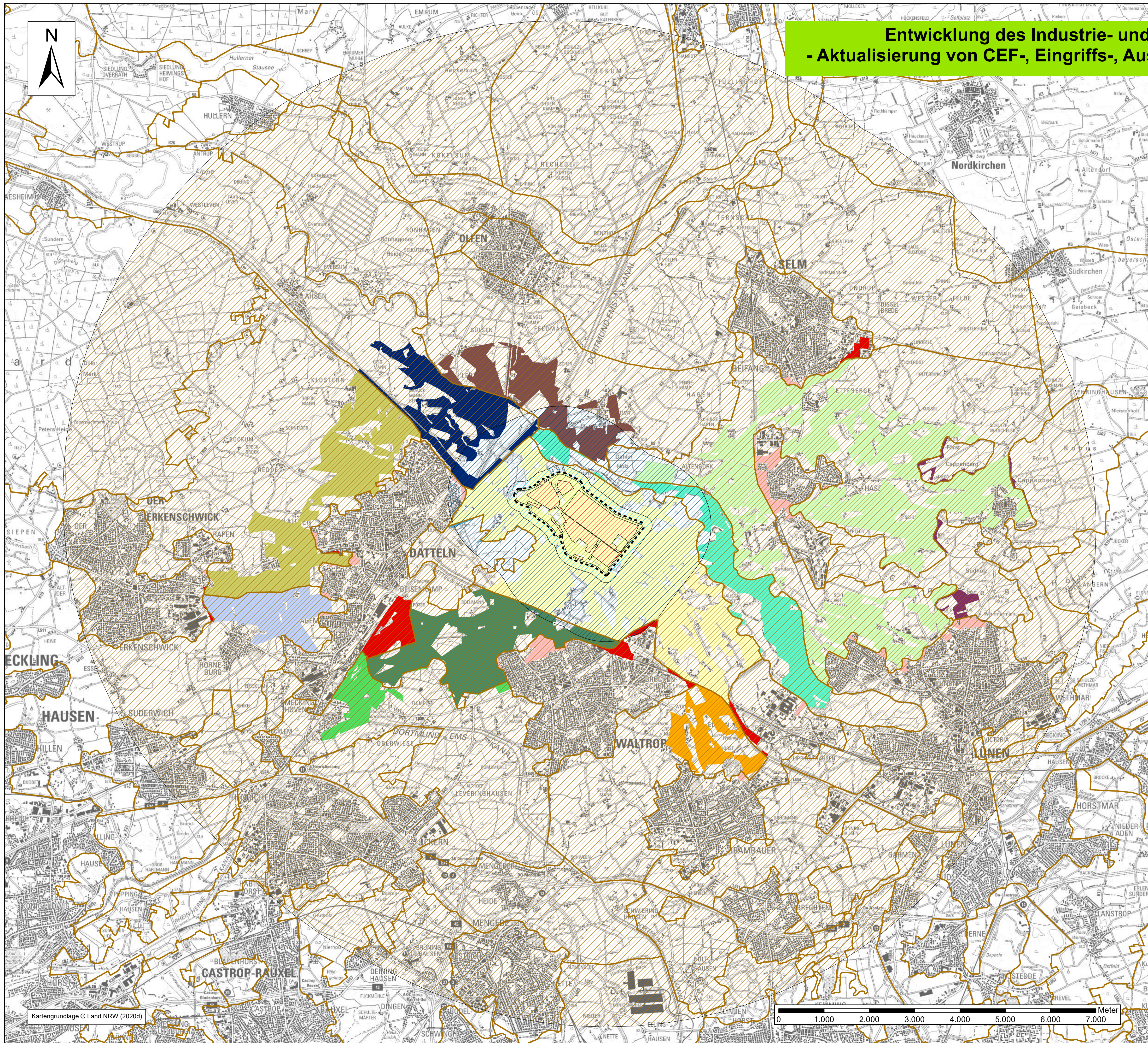
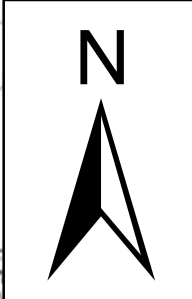


Entwicklung des Industrie- und Gewerbeparks newPark - Aktualisierung von CEF-, Eingriffs-, Ausgleichs- und Ersatzmaßnahmen -



Karte 3: Landschaftsbild

Beeinträchtigungsbereich/Sichtzone

- Eingriffsfläche (hohe Eingriffsintensität)
- Eingriffsfläche (übrige Bereiche)
- Sichtzone I
- Sichtzone II
- Sichtzone III

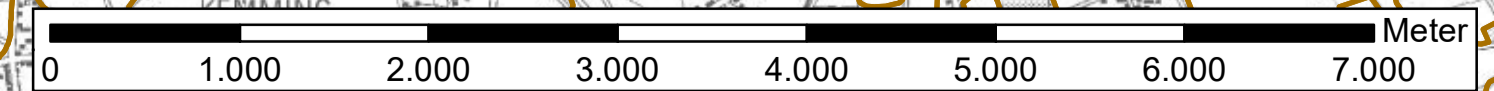
Aktuell beeinträchtigte Bereiche differenziert nach Landschaftsbildeinheiten (LANUV 2018a)

- L1 - Flusstal der Lippe zwischen Dortmund-Ems-Kanal und Kreisgrenze Recklinghausen (LBE-IIIa-F1)
- L2 - Flusstal der mittleren Lippe (LBE-IIIa-F)
- L3 - Offene Agrarlandschaft der Rieselfelder Dortmund
- L4 - Wald-Offenland-Mosaik Nordkirchener Waldhügelland (LBE-IIIa-089-O1)
- L5 - Wald-Offenland-Mosaik Nordkirchener Waldhügelland (LBE-IIIa-089-O2)
- L6 - Offene Agrarlandschaft nördlich von Recklinghausen (LBE-IIIa-100-A3)
- L7 - Wald-Offenland-Mosaik westlich von Datteln (LBE-IIIa-101-O2)
- L8 - Offene Agrarlandschaft zwischen Datteln und Waltrop (LBE-IIIa-101-A1)
- L9 - Wald mit Zechenbrache Emscher-Lippe östlich von Datteln (LBE-IIIa-W2)
- L10 - Wald-Offenland-Mosaik südlich von Waltrop (LBE-IIIa-O3)
- L11 - Wald-Offenland-Mosaik westlich von Waltrop (LBE-IIIa-O1)
- L12 - Wälder bei Cappenberg (LBE-IIIa-089-W)
- L13 - Ortslagen/Siedlungen mit überwiegend Siedlungscharakter
- L14 - Ortslagen/Siedlungen (übrige Bereiche)

Abgrenzung der Landschaftsbildeinheiten nach LANUV (2018a)

Plangebiet newPark

Projekt	Entwicklung des Industrie- und Gewerbeparks newPark - Aktualisierung von CEF-, Eingriffs-, Ausgleichs- und Ersatzmaßnahmen -
Karte 3	Landschaftsbild
Auftraggeber	newPark Planungs- und Entwicklungsgesellschaft mbH Genthiner Straße 8 45711 Datteln
gefördert durch	Bundesministerium für Wirtschaft und Energie Ministerium für Wirtschaft, Innovation, Digitalisierung und Energie des Landes Nordrhein-Westfalen aufgrund eines Beschlusses des Deutschen Bundestages
Bearbeitung	Dipl.-Ing. Landespflege Kirsten Czarnetzki Dipl.-Biologe Michael Hamann Dipl.-Geographin Beate Hölzemann Dipl.-Ing. (FH) Daniel Hüls Dipl.-Biologin Dr. Frauke Krüger Dipl.-Geograph Bertram Oles M.Sc. Biologin Miriam Rath M.Sc. Landschaftsökologin Verena Schwarz
Maßstab	1:40.000 im Original (DIN A1)
aufgestellt	Gelsenkirchen, den 24. Februar 2020



iventus
iventus GmbH
Am Wiesenbusch 2
45966 Gladbeck
Telefon: (0 20 43) 9 44 - 1 60
Telefax: (0 20 43) 9 44 - 1 78
E-Mail: info@iventus.de
Home: www.iventus.de

Hamann & Schulte
Umweltplanung • Angewandte Ökologie
Koloniestraße 16
45897 Gelsenkirchen
Tel. 0209/598 07 71
Fax 0209/598 08 60
Mail info@hamannundschulte.de
Home www.hamannundschulte.de