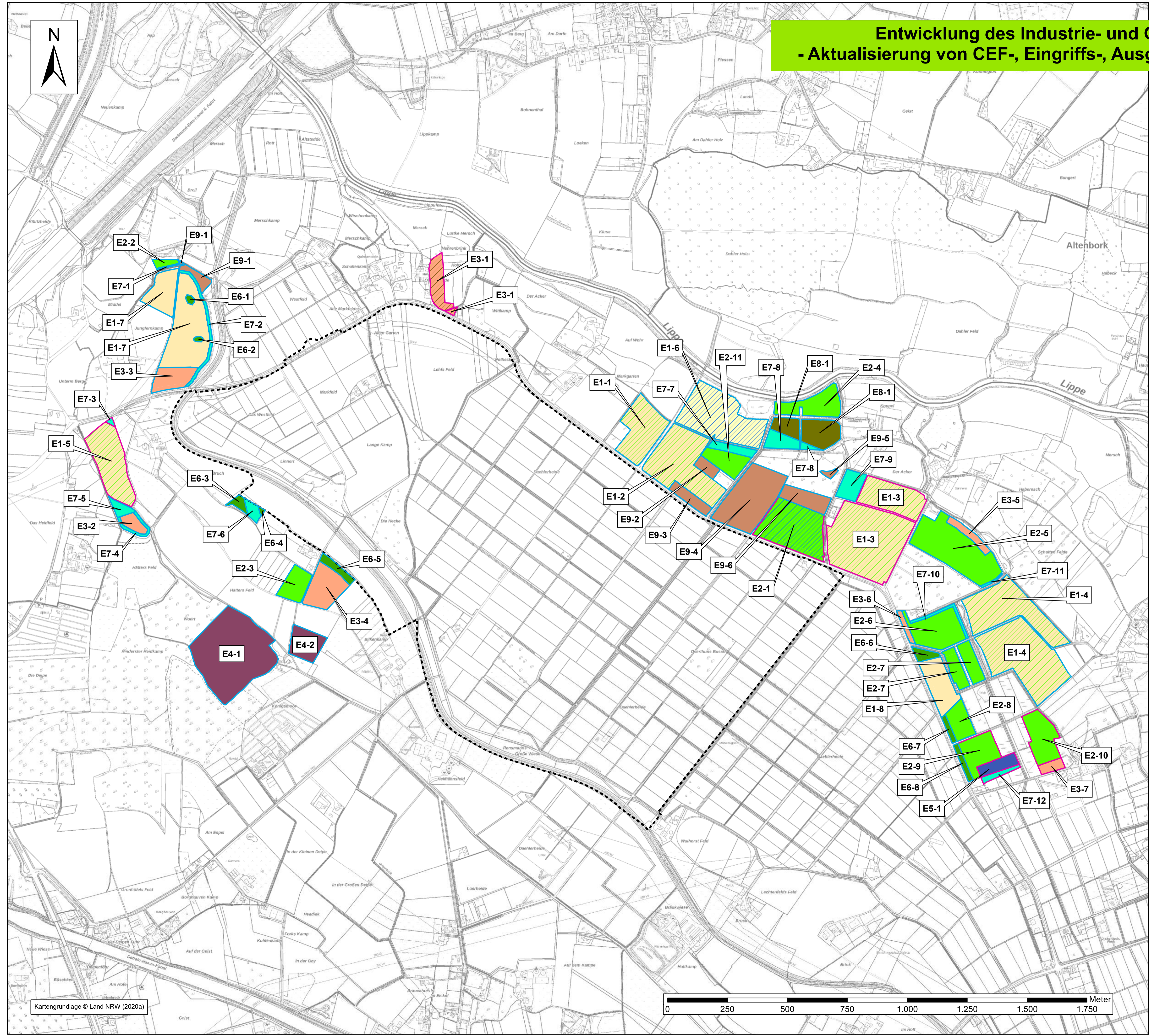


# Entwicklung des Industrie- und Gewerbeparks newPark - Aktualisierung von CEF-, Eingriffs-, Ausgleichs- und Ersatzmaßnahmen -



**Karte 5: Maßnahmen im Umfeld des Plangebietes newPark**

**Maßnahmen (einschl. Nummern der Maßnahmenflächen gemäß Kapitel 4.1)**

- Anlage von Extensivackerflächen
- Anlage von Extensivackerflächen mit Lerchenfenstern und Brachestreifen (optionale Rotationsmaßnahme)
- Anlage von Extensivackerflächen mit Blänken und Brachestreifen
- Anlage von Extensivgrünland
- Anlage von Extensivgrünland mit Blänken
- Anlage von Obstwiesen
- Anlage einer Obstwiese einschl. Nisthilfen für den Steinkauz
- Anlage von Gehölzflächen
- Anlage eines Kleingewässers mit Röhricht
- Entwicklung von Ruderal-/Brachflächen und Saumstrukturen
- Waldaufforstung
- Waldumbau
- Erhalt von Altbäumen

**Zuordnung der Maßnahmen zu den Bauabschnitten**

- Bauabschnitt 1
- Bauabschnitt 2

Plangebiet newPark

|                        |  |
|------------------------|--|
| <b>Projekt</b>         | Entwicklung des Industrie- und Gewerbeparks newPark - Aktualisierung von CEF-, Eingriffs-, Ausgleichs- und Ersatzmaßnahmen -   |
| <b>Karte 5</b>         | Maßnahmen im Umfeld des Plangebietes newPark   |
| <b>Auftraggeber</b>    | newPark Planungs- und Entwicklungsgesellschaft mbH<br>Genthiner Straße 8<br>45711 Datteln  |
| <b>gefördert durch</b> | <p>aufgrund eines Beschlusses des Deutschen Bundestages</p>  |
| <b>Bearbeitung</b>     | Dipl.-Ing. Landespflege Kirsten Czarnetzki<br>Dipl.-Biologe Michael Hamann<br>Dipl.-Geographin Beate Holzemann<br>Dipl.-Ing. (FH) Daniel Hüls<br>Dipl.-Biologin Dr. Frauke Krüger<br>Dipl.-Geograph Bertram Oles<br>M.Sc. Biologin Miriam Rath<br>M.Sc. Landschaftsökologin Verena Schwarz |
| <b>Maßstab</b>         | 1:7.500 im Original (DIN A1)   |
| <b>aufgestellt</b>     | Gelsenkirchen, den 24. Februar 2020  |

**uventus**  
uventus GmbH  
Am Wiesenbusch 2  
45966 Gladbeck  
Telefon: (0 20 43) 9 44 - 1 60  
Telefax: (0 20 43) 9 44 - 1 78  
E-Mail: info@uventus.de  
Home: www.uventus.de

**Hamann & Schulte**  
Umweltplanung • Angewandte Ökologie  
Koloniestraße 16  
45897 Gelsenkirchen  
Tel. 0209/598 07 71  
Fax 0209/598 08 60  
Mail info@hamannundschulte.de  
Home www.hamannundschulte.de

Kartengrundlage © Land NRW (2020a)

