


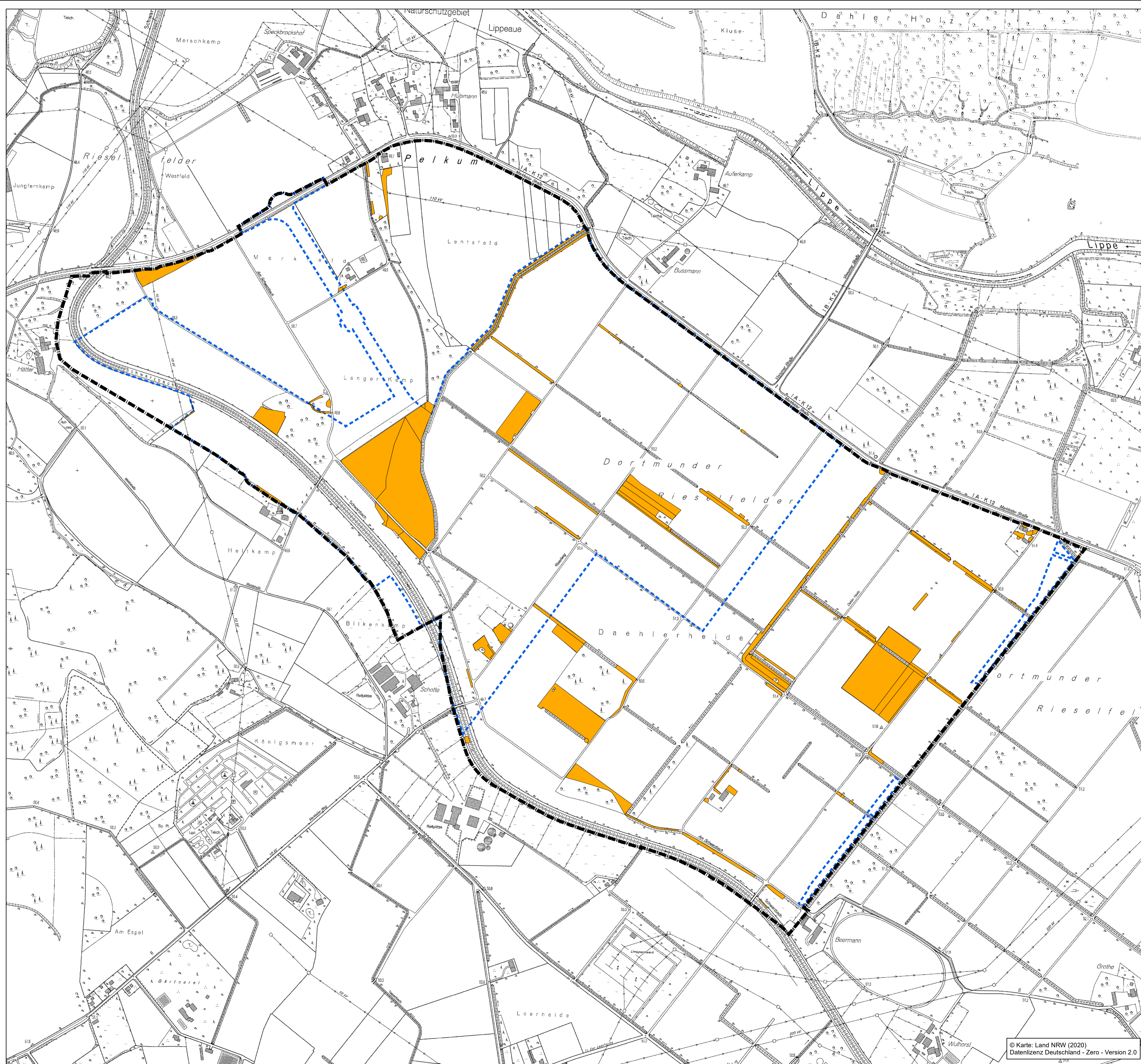


Bebauungsplan Nr. 100 – newPark
Aktualisierung der Biotoptypenkartierung
Plangebiet

Karte 2: Änderungen im Plangebiet

-  Flächen mit Änderungen des Bestandes gegenüber der Bestandsdarstellung von 2011
-  1. Bauabschnitt (übrige Bereiche des Plangebietes stellen den 2. Bauabschnitt dar)
-  Plangebiet newPark



Maßstab 1:5.000



Weber, Ludwig, Galhoff & Partner
BiologInnen
Ewaldstraße 14, 44789 Bochum

Auftraggeber: newPark Planungs- und Entwicklungsgesellschaft mbH
Genthiner Straße 8, 45711 Datteln

Vorhaben: **Bebauungsplan Nr. 100 – newPark**
Aktualisierung der Biotoptypenkartierung

Karte 2: **Änderungen im Plangebiet**

© Karte: Land NRW (2020)
Datenlizenz Deutschland - Zero - Version 2.0

bearbeitet: Ludwig gezeichnet: Beuckelmann geprüft: Bohn Datum: März 2020