



**Fachtechnische Stellungnahme zur
Erreichbarkeit des 1. BA des Industriearials
newPark durch die Feuerwachen Datteln und Waltrop**

Brilon
Bondzio
Weiser



Ingenieurgesellschaft
für Verkehrswesen mbH

Auftraggeber: Stadt Datteln
Der Bürgermeister
Genthiner Straße 8
45711 Datteln

Auftragnehmer: Brilon Bondzio Weiser
Ingenieurgesellschaft für Verkehrswesen mbH
Universitätsstraße 142

Tel.: 0234 / 97 66 000
Fax: 0234 / 97 66 0016
E-Mail: info@bbwgmbh.de

Bearbeitung: Dipl.-Ing. Alexander Sillus

Projektnummer: 3.883-3

Datum: September 2021

Ausgangssituation

In Zusammenhang mit dem Bebauungsplan für den newPark in Datteln ist die Erreichbarkeit des Standortes für die Feuerwehr im Brandfall zu prüfen.

Für diese Prüfung ist als ein Baustein eine fachtechnische Stellungnahme zur Erreichbarkeit des 1. BA der newPark-Fläche. Dazu sind für die beiden Feuerwachen

-Datteln, Industriestraße 8 und

-Waltrop, Große-Geist-Straße 14

jeweils durch Isochronen (1-Minuten Einteilung) die Erreichbarkeit des newPark-Areals darzustellen. Hierbei wird jeweils auch ein 2. Rettungsweg auf der Ostseite des 1. BA mit berücksichtigt. Das für die Berechnung unterstellte Straßennetz enthält die B 474n mit der OU Datteln.

Methodik

Die Berechnung der Erreichbarkeit erfolgt auf Grundlage des Planfalls 1 (OU Datteln mit newPark 1. BA) der Verkehrsuntersuchung newPark Datteln aus dem März 2014 der Brilon Bondzio Weiser GmbH.

Das Modell ist so kalibriert, dass es die durchschnittlichen Fahrtzeiten in den Hauptverkehrszeiten wiedergibt. Einflüsse von Knotenpunkten und Abbiegewiderständen werden dabei über die erreichbaren Geschwindigkeiten der Strecken abgebildet.

Hinsichtlich der Fahrzeit wird gemäß der „Hinweise und Empfehlungen für die Anfertigung von Brandschutzbedarfsplänen für die Gemeinden des Landes Nordrhein-Westfalen“ davon ausgegangen, dass „sich die Fahrzeiten von Pkw ohne Sondersignale jedoch recht gut mit denen von Großfahrzeugen bei Sonderrechtsfahrten“ decken.

Das Straßennetz enthält die B 474n mit der OU Datteln. Die OU Waltrop ist kein Bestandteil der Untersuchungen.

Für den 1. Bauabschnitt wird ein 2. Rettungsweg erstellt. Diese Zuwegung auf der Ostseite des 1. BA wird nur im Notfall genutzt. Dies wird im Modell durch die Sperrung der Hauptzufahrt des newPark abgebildet.

Reguläre Erschließung

Die folgende Abbildung 1 und Anlage 1 zeigen die Erreichbarkeit des 1. BA des newPark von der Dattelner Feuerwache aus.



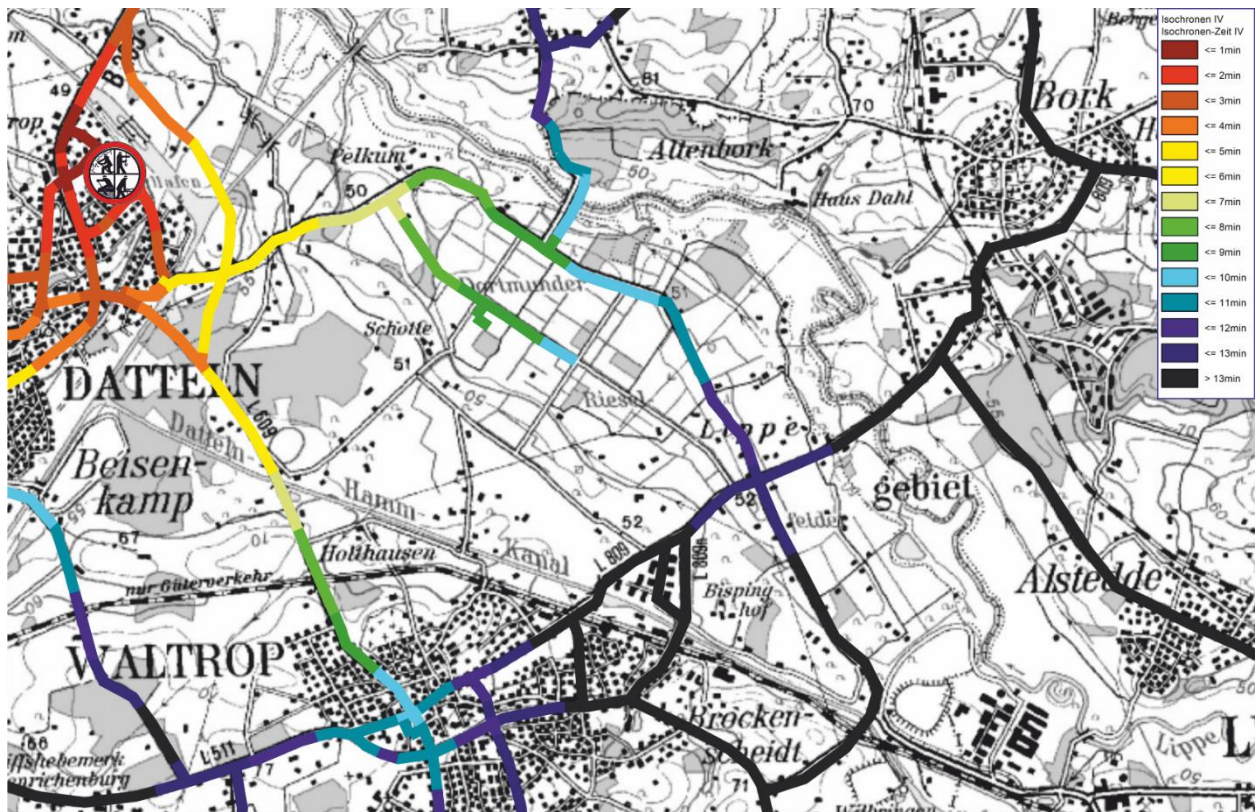


Abbildung 1 Feuerwache Datteln Erreichbarkeit über die reguläre Erschließung Isochronen in 1-Minutenintervallen

Es ist zu erkennen, dass innerhalb von 7 Minuten der Anbindungspunkt der Hauptachse des newPark-Areals an die Markfelder Straße erreicht wird.

Die Abbildung 2 sowie Anlage 2 zeigen die Erreichbarkeit des 1. BA des newPark von der Waltroper Feuerwache aus.



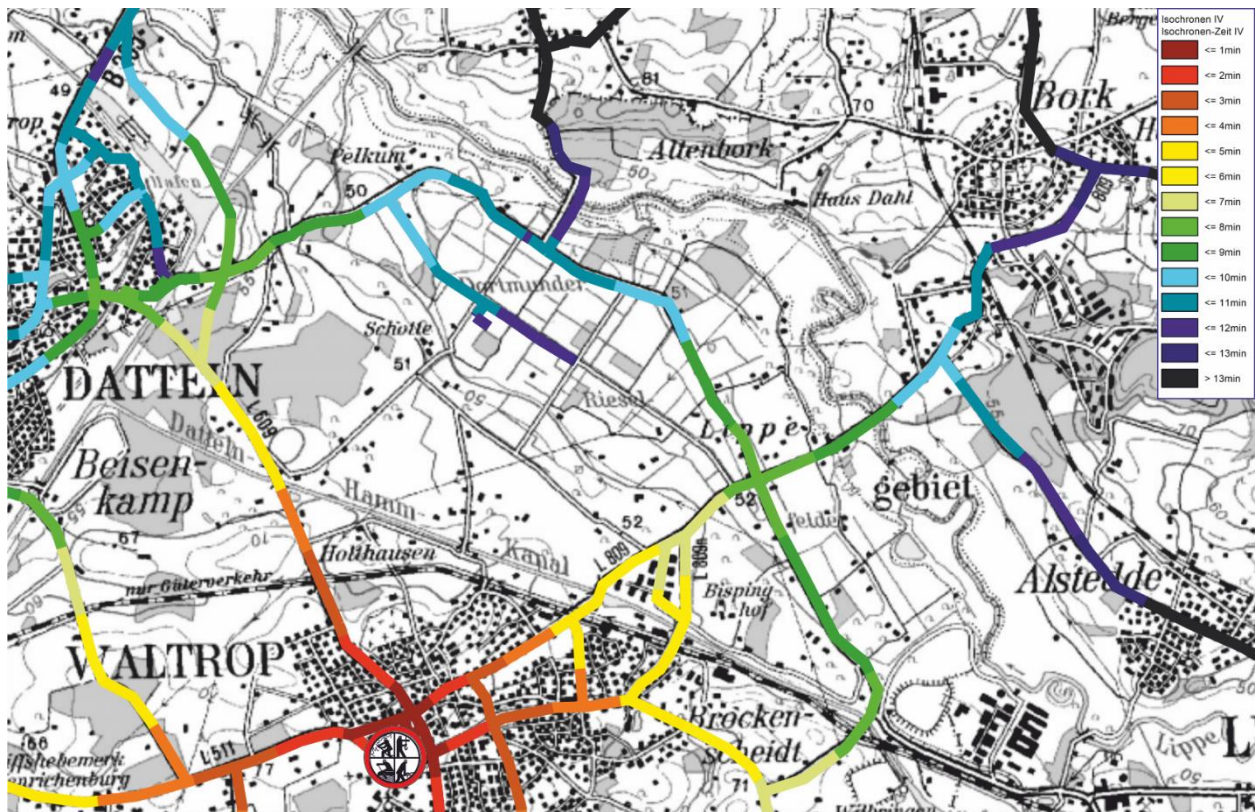


Abbildung 2 Feuerwache Waltrop Erreichbarkeit über die reguläre Erschließung Isochronen in 1-Minutenintervallen

Es ist zu erkennen, dass innerhalb von 9 Minuten der Anbindungspunkt der Hauptachse des newPark-Areals an die Markfelder Straße erreicht wird.

2. Rettungsweg bei Sperrung der Hupterschließung

Neben der Hupterschließung wurde auch die Fahrtzeit für den 2. Rettungsweg ermittelt. Für diese nur im Notfall genutzte Zuwegung auf der Ostseite des 1. BA wird im Modell mit einer Geschwindigkeit von 30 km/h gerechnet. Gleichzeitig ist die Hauptzufahrt gesperrt.

Es ist darauf hinzuweisen, dass durch den 2. BA eine ordentliche Erschließung hinzutreten wird, die regulär mit 50 km/h zu befahren ist. Daher stellt der 2. Rettungsweg des 1. BA das Worst-case-Szenario dar.

Die folgende Abbildung 3 und Anlage 3 zeigen die Erreichbarkeit des 1. BA des newPark von der Dattelner Feuerwache bei Nutzung des 2. Rettungsweges.



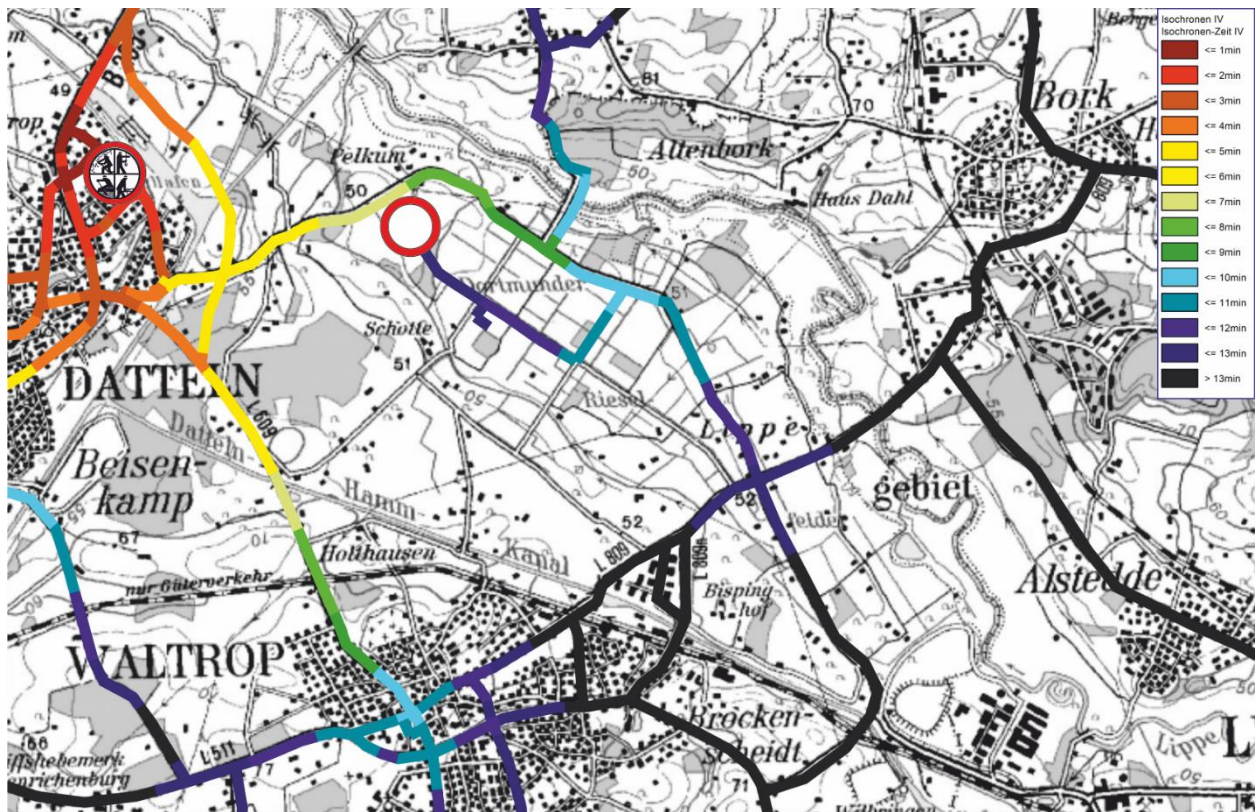


Abbildung 3: Feuerwache Datteln Erreichbarkeit über den 2. Rettungsweg Isochronen in 1-Minutenintervallen

In diesem Fall wird die Hauptachse des newPark-Areals über den 2. Rettungsweg nach 11 Minuten Fahrtzeit erreicht.

Die Abbildung 4 und Anlage 4 zeigen die Erreichbarkeit des 1. BA des newPark von der Waltroper Feuerwache bei Nutzung des 2. Rettungsweges.



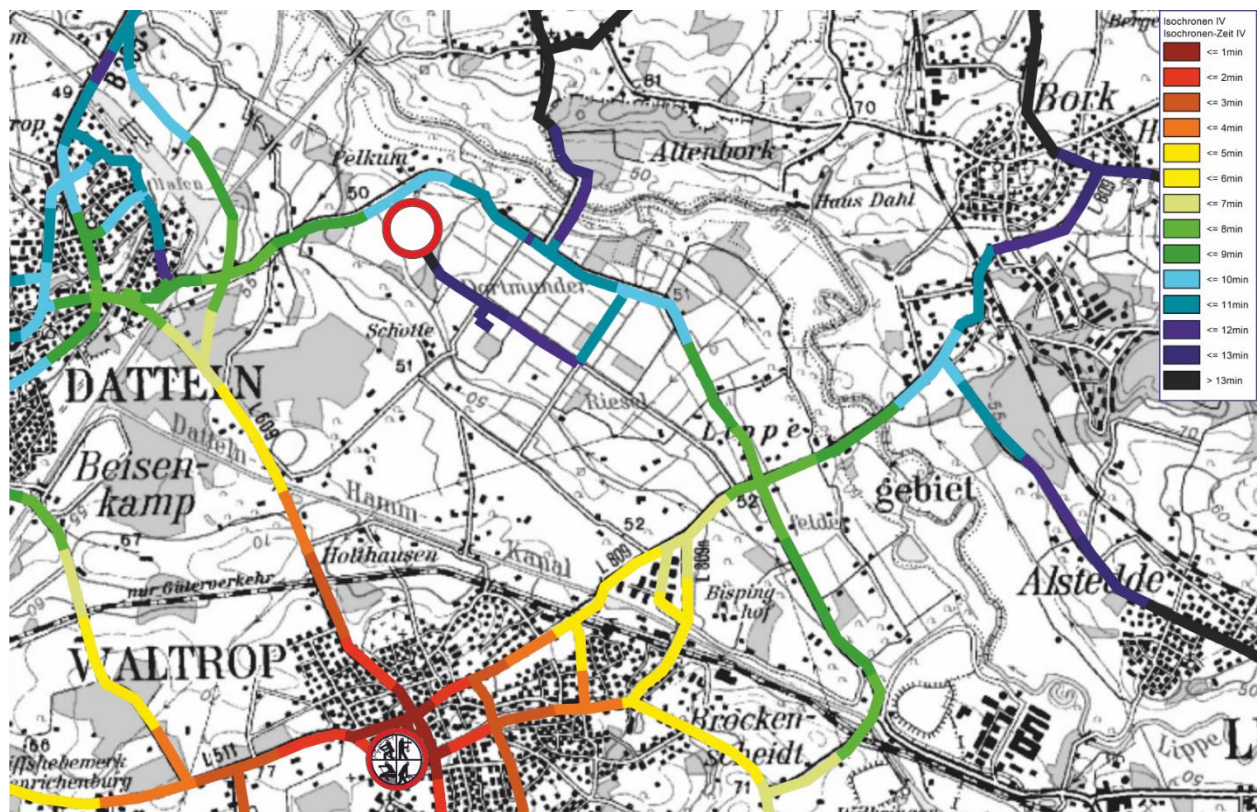


Abbildung 4: Feuerwache Waltrop Erreichbarkeit über den 2. Rettungsweg Isochronen in 1-Minutenintervallen

Bei der Anfahrt über den 2. Rettungsweg von der Feuerwache Waltrop wird die Hauptachse des newPark-Areals ebenfalls nach 11 Minuten Fahrtzeit erreicht.

Bochum, September 2021

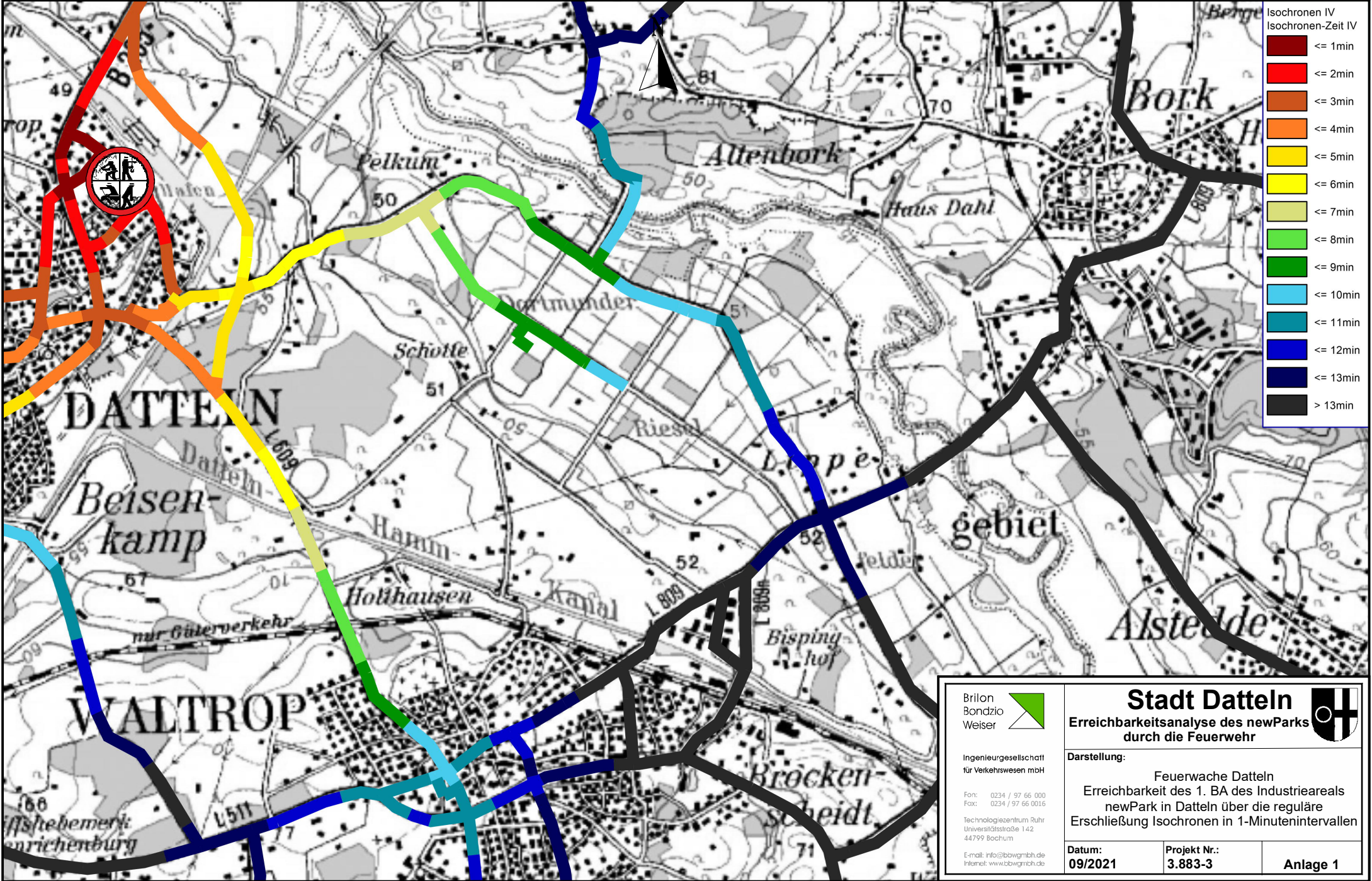
Brilon Bondzio Weiser

Ingenieurgesellschaft für Verkehrswesen mbH



Anlagen





Isochronen IV
Isochronen-Zeit IV

Dark Red	<= 1min
Red	<= 2min
Orange-Red	<= 3min
Orange	<= 4min
Yellow-Orange	<= 5min
Yellow	<= 6min
Light Yellow	<= 7min
Light Green	<= 8min
Green	<= 9min
Light Blue	<= 10min
Blue	<= 11min
Dark Blue	<= 12min
Very Dark Blue	<= 13min
Black	> 13min

Brilon
Bondzio
Weiser

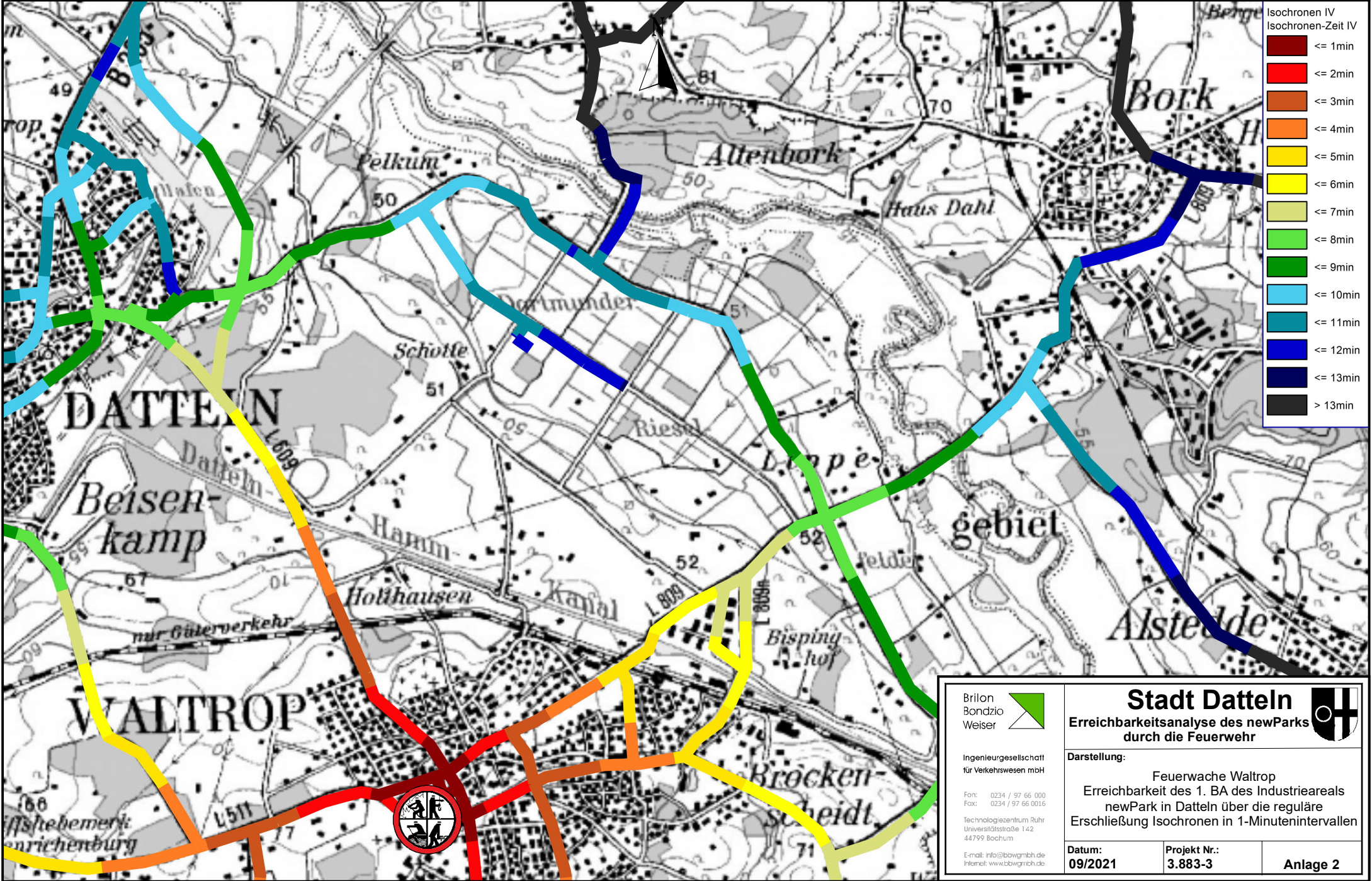
Ingenieurgesellschaft
für Verkehrswesen mbH

Fon: 0234 / 97 66 000
Fax: 0234 / 97 66 0016

Technologiezentrum Ruhr
Universitätsstraße 142
44799 Bochum

E-mail: info@bwgmbh.de
Internet: www.bwgmbh.de

<h2>Stadt Datteln</h2> <p>Erreichbarkeitsanalyse des newParks durch die Feuerwehr</p>		
<p>Darstellung:</p> <p style="text-align: center;">Feuerwache Datteln Erreichbarkeit des 1. BA des Industriareals newPark in Datteln über die reguläre Erschließung Isochronen in 1-Minutenintervallen</p>		
Datum: 09/2021	Projekt Nr.: 3.883-3	Anlage 1



Isochronen IV
Isochronen-Zeit IV

Dark Red	<= 1min
Red	<= 2min
Orange-Red	<= 3min
Orange	<= 4min
Yellow-Orange	<= 5min
Yellow	<= 6min
Light Yellow	<= 7min
Light Green	<= 8min
Green	<= 9min
Light Blue	<= 10min
Blue	<= 11min
Dark Blue	<= 12min
Very Dark Blue	<= 13min
Black	> 13min

Brilon
Bondzio
Weiser

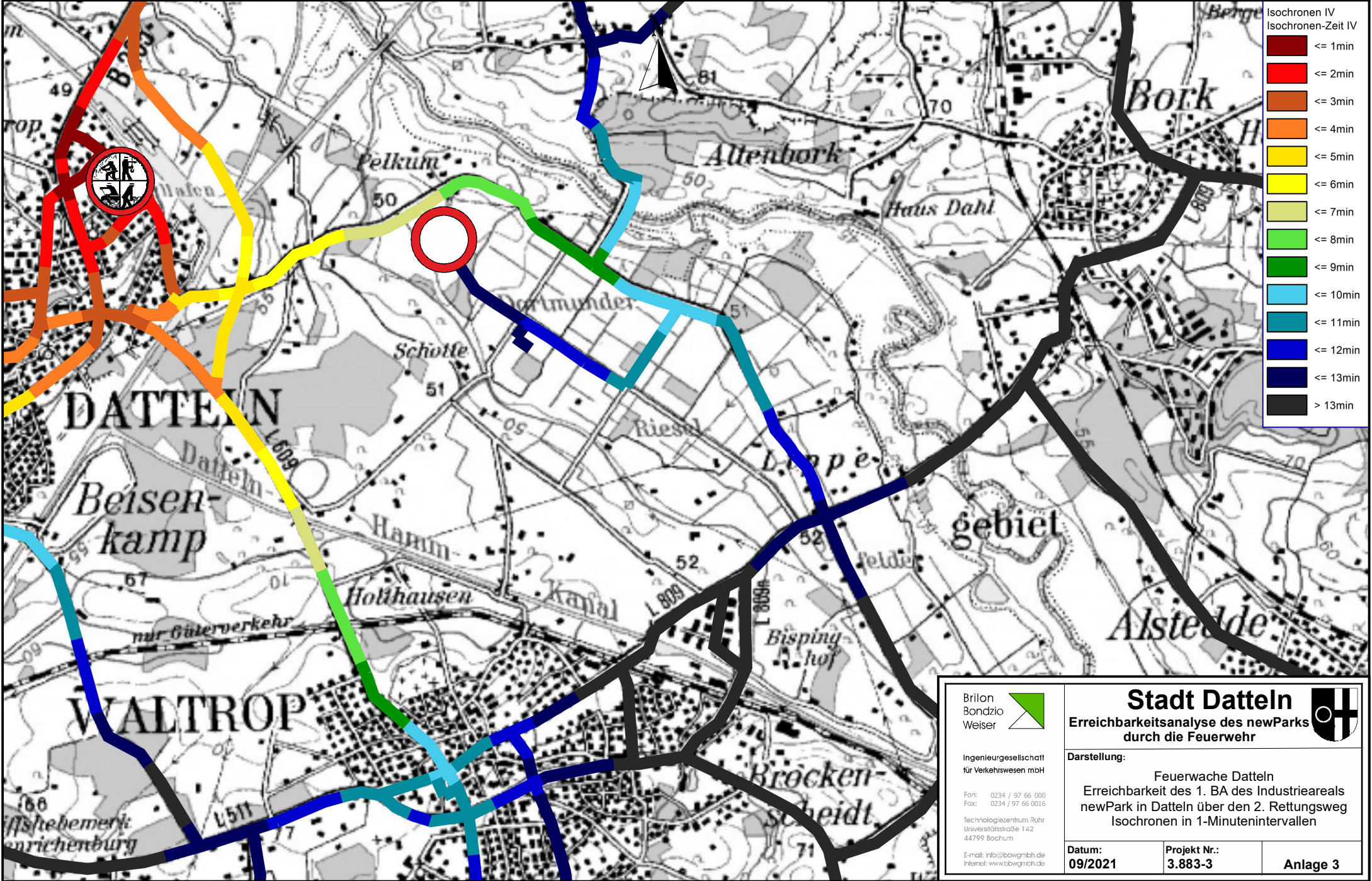
Ingenieurgesellschaft
für Verkehrsweisen mbH

Fon: 0234 / 97 66 000
Fax: 0234 / 97 66 0016

Technologiezentrum Ruhr
Universitätsstraße 142
44799 Bochum

E-mail: info@bwgmbh.de
Internet: www.bwgmbh.de

<h2>Stadt Datteln</h2> <p>Erreichbarkeitsanalyse des newParks durch die Feuerwehr</p>		
<p>Darstellung:</p> <p style="text-align: center;">Feuerwache Waltrop Erreichbarkeit des 1. BA des Industriareals newPark in Datteln über die reguläre Erschließung Isochronen in 1-Minutenintervallen</p>		
Datum:	Projekt Nr.:	Anlage 2
09/2021	3.883-3	

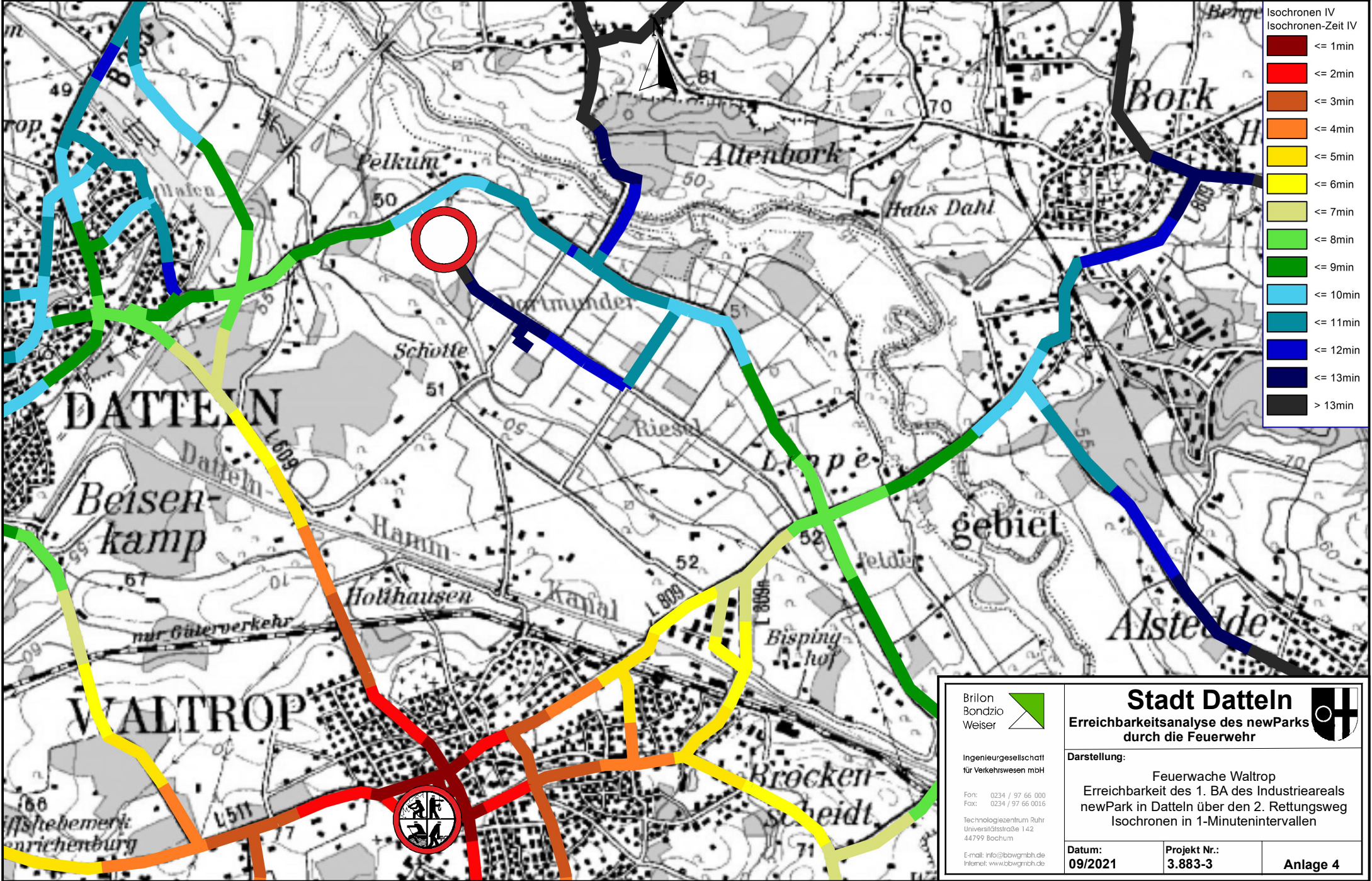


Isochronen IV
Isochronen-Zeit IV

Dark Red	<= 1min
Red	<= 2min
Orange-Red	<= 3min
Orange	<= 4min
Yellow-Orange	<= 5min
Yellow	<= 6min
Light Yellow	<= 7min
Light Green	<= 8min
Green	<= 9min
Light Blue	<= 10min
Blue	<= 11min
Dark Blue	<= 12min
Very Dark Blue	<= 13min
Black	> 13min

Brilon Bondzio Weiser	<h3>Stadt Datteln</h3>	
	Erreichbarkeitsanalyse des newParks durch die Feuerwehr	
Ingenieurgesellschaft für Verkehrswesen mbH	Darstellung: Feuerwache Datteln Erreichbarkeit des 1. BA des Industriareals newPark in Datteln über den 2. Rettungsweg Isochronen in 1-Minutenintervallen	
	Datum: 09/2021	Projekt Nr.: 3.883-3

Fon: 0234 / 97 66 000
 Fax: 0234 / 97 66 0016
 Technologiezentrum Ruhr
 Universitätsstraße 142
 44799 Bochum
 E-mail: info@bwgmbh.de
 Internet: www.bwgmbh.de



- Isochronen IV
Isochronen-Zeit IV
- <= 1min
 - <= 2min
 - <= 3min
 - <= 4min
 - <= 5min
 - <= 6min
 - <= 7min
 - <= 8min
 - <= 9min
 - <= 10min
 - <= 11min
 - <= 12min
 - <= 13min
 - > 13min

Brilon
Bondzio
Weiser

Ingenieurgesellschaft
für Verkehrswesen mbH

Fon: 0234 / 97 66 000
Fax: 0234 / 97 66 0016

Technologiezentrum Ruhr
Universitätsstraße 142
44799 Bochum

E-mail: info@bwgmbh.de
Internet: www.bwgmbh.de

Stadt Datteln		
Erreichbarkeitsanalyse des newParks durch die Feuerwehr		
Darstellung:		
Feuerwache Waltrop Erreichbarkeit des 1. BA des Industriareals newPark in Datteln über den 2. Rettungsweg Isochronen in 1-Minutenintervallen		
Datum:	Projekt Nr.:	Anlage 4
09/2021	3.883-3	